

MODULBESCHREIBUNG

## Sage 100 / 100cloud / Sage 100cloud Plus

*Die Standardsoftware, die sich  
Ihren Bedürfnissen anpasst  
und cloud connected ist.*



# Inhalt

## **Produktausprägungen**

Seite 4

## **System und Anpassbarkeit**

Seite 11

## **Rechnungswesen**

Seite 16

## **Warenwirtschaft**

Seite 20

## **Produktion**

Seite 25

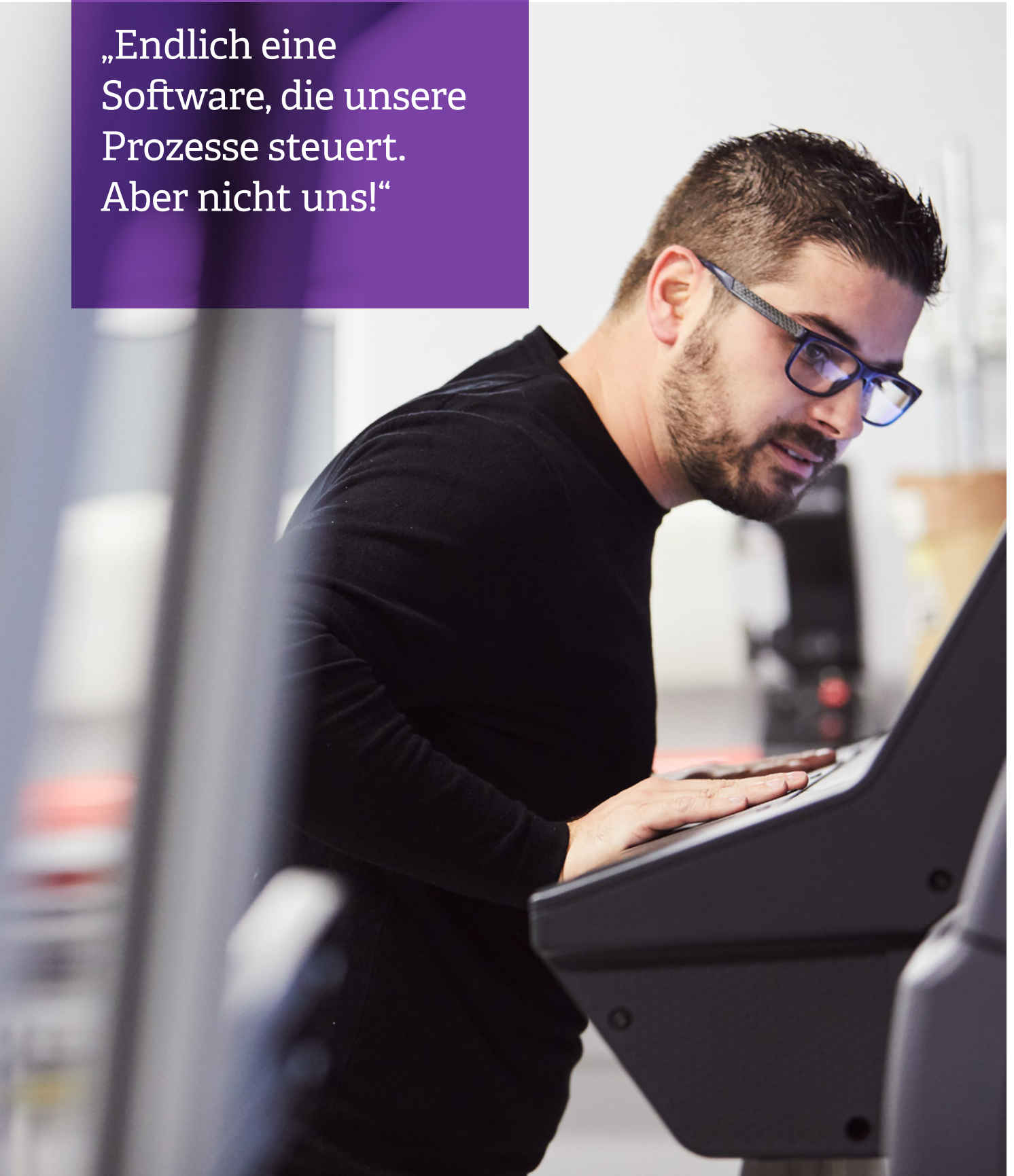
## **xRM**

Seite 28

## **DMS**

Seite 33

„Endlich eine  
Software, die unsere  
Prozesse steuert.  
Aber nicht uns!“



# Produktausprägungen

Die Sage 100 / 100cloud / 100cloud Plus (auf den folgenden Seiten Sage 100 genannt) erhalten Sie in drei Produktausprägungen. Je nach den Anforderungen Ihres Unternehmens können Sie zwischen Sage 100 Basic, Professional oder Enterprise wählen.

Die Sage 100 Basic umfasst die Standardfunktionalitäten des jeweiligen Hauptpaketes (Kernfunktionalitäten) und stellt somit eine optimale Einstiegslösung dar. Die umfangreicheren Produktausprägungen Professional und Enterprise bringen eine Reihe weiterer Funktionalitäten mit sich, welche wir Ihnen auf den folgenden Seiten im Einzelnen vorstellen. Die Sage 100 kann flexibel und modular pro Unternehmensbereich (auf Basis der Hauptpakete Rechnungswesen, Warenwirtschaft, Produktion und xRM) in einer der oben genannten Produktausprägungen (Basic, Professional oder Enterprise) eingesetzt werden. Die Produktausprägungen unterscheiden sich in folgenden Funktionen:

System	Basic	Professional	Enterprise
Berechtigungsimport/-export	●	●	●
Citrix-MetaFrame-Unterstützung	●	●	●
Control-Center	●	●	●
Fremdsprachenassistent	●	●	●
LiveUpdate via Internet	●	●	●
Mehrfachstart der Applikation auf einem Arbeitsplatz	●	●	●
Regelbasierte Berechtigungen	●	●	●
SQL Server Express Edition	●	●	●
Windows-Terminal-Server-Unterstützung	●	●	●
System Pluspaket: - Beliebige Eigenwährungen (ungleich EUR) - Dublettenanalyse und -abgleich für Adressen - Rechtevergabe auf Feldebene - Zeitversetzte Verarbeitung, Stapelbuchungen, wiederkehrende Buchungen, Zahlungsverkehr, Disposition, Mehrländerlizenz	-	-	●
AppDesigner	○	○	○
Aufgaben-Center	○	○	○
Benutzeroberfläche Englisch	○	○	○
Hosting Paket (nicht alle Module werden unterstützt, siehe Preisliste)	○	○	○
Lesender Zugriff	○	○	○
Mehr als 3 Mandanten	○	○	○
SQL Server Standard Edition	○	○	○

● im Standard enthalten, ○ optional, – in der Ausführung nicht verfügbar



Weitere Zusatzpakete/-optionen	Basic	Professional	Enterprise
Benutzerdefinierte Schaltflächen und Felder mit Maskeneditor	●	●	●
Einsatz zusätzlicher Add-Ins (Partnerlösungen)	●	●	●
Dokumentenmanagement (DMS)	○	○	○
Erweiterte Anpassungsfähigkeit: - Frontend-Anpassungsoption (ACCDB/MDA) - Verwendung von Source-Anpassungen (DLL/OCX)	○	○	○
Komfortpaket Kommunikation & Belege	○	○	○
3rd-Party-Lizenzen	○	○	○

Rechnungswesen	Basic	Professional	Enterprise
Auslandszahlungsverkehr	●	●	●
DATEV Export	●	●	●
Budgetierung und Budgetüberwachung	●	●	●
Flexible Datenanalyse	●	●	●
Girostar	●	●	●
Kennzahlen für Geschäftsführer	●	●	●
Vorsteuervergütungsverfahren	●	●	●
Zahlungsverkehr (SEPA + ISO 20022) inkl. Lastschriftverfahren	●	●	●
Anlagenbuchhaltung:	-	●	●
Rechnungswesen Pluspaket: - Erweiterte Buchungs- und Auswertungskreise - Erweiterte Kostenumlage - Konsolidierung - Kostenstellenhierarchie/-verdichtung	-	-	●
DATEV Import	○	○	○
Sage E-Bilanz	○	○	○

Warenwirtschaft	Basic	Professional	Enterprise
ABC-Analysen	●	●	●
Auswertungen	●	●	●
Datanorm-Export und -Import	●	●	●
Historische Lagerbewertung	●	●	●
Kennzahlen für Geschäftsführer	●	●	●
Preislistenassistent	●	●	●
Sachmerkmale	●	●	●
Seriennummernverwaltung, Staffelrabatte für Kunden-/Lieferantengruppe definierbar	●	●	●
Unterstützung Elektroggesetz	●	●	●
Verpackungsverordnung	●	●	●
Zubehörartikel und -kataloge	●	●	●
Zuschläge und Zuschlagsstaffeln	●	●	●

● im Standard enthalten, ○ optional, – in der Ausführung nicht verfügbar

Warenwirtschaft	Basic	Professional	Enterprise
Warenwirtschaft Pluspaket 1: - Erweiterte Lagerwirtschaft und Inventur inkl. Reservierung und Wareneinsatzbuchungen - Erweiterte Lieferantenüberwachung - Intrastat-Meldung - Projektverwaltung - Varianten	-	(●)	●
Warenwirtschaft Pluspaket 2: - Absatzplanung - Chargenverwaltung - Kommissionierung - Rahmen- und Abrufaufträge - Regelbasierter Belegworkflow - Vertragsverwaltung	-	(●)	●
Produktkonfigurator	○	○	○
Rechnungsprüfung	○	○	○
Webshop	○	○	○

Produktion	Basic	Professional	Enterprise
Fertigungsaufträge	●	●	●
Fertigungspapiere	●	●	●
Fertigungssteuerung	●	●	●
Ressourcenlisten	●	●	●
Projektauswertung	●	●	●
Rückmeldungen	●	●	●
CAD-Schnittstelle	●	●	●
Simulation	●	●	●
Vor-/Nachkalkulation	●	●	●
Produktion Pluspaket: - BDE Grundmodul - Erweiterte Kalkulation - Fremdfertigung - Produktionsdisposition	-	●	●
Projektfertigerlösung	-	-	●
Grafische Ressourcenplanung/Leitstand	○	○	○

- im Standard enthalten, (●) es kann zwischen Pluspaket 1 und Pluspaket 2 gewählt werden,  
○ optional, - in der Ausführung nicht verfügbar

<b>Kontakt- und Vertriebsmanagement (xRM)</b>	<b>Basic</b>	<b>Professional</b>	<b>Enterprise</b>
Dashboard	●	●	●
Adress- und Ansprechpartnerverwaltung	●	●	●
Kontaktmanagement mit Aktivitäten	●	●	●
Kundenhistorie	●	●	●
Dokumentenmanagement zu Kontakten	●	●	●
E-Mail-Kommunikation (Versand, Anzeige, Mailtracking)	●	●	●
Briefe erstellen	●	●	●
ToDo Liste mit Wiedervorlage	●	●	●
Kalender	●	●	●
Suchfunktion	●	●	●
Export von Listen	●	●	●
Forecasting	●	●	●
Checklisten und Fragenkatalog	●	●	●
Beziehungsmanagement	●	●	●
Ansprechpartner als vCard speichern	●	●	●
Workflowmanagement	-	●	●
Computer Telephony Integration (TAPI)	-	●	●
Dateiup- und -download	-	-	-
Unterstützung der E-Mail- und Anruffunktionen des Gerätes	-	-	-

<b>Controlling (xRM)</b>	<b>Basic</b>	<b>Professional</b>	<b>Enterprise</b>
Unbeschränkte Anzahl von Sichten (xRM Controls)	●	●	●
Veröffentlichen von xRM Controls	-	●	●
Erstellen und Bearbeiten von xRM Controls	-	-	●
Export zu Microsoft Excel	●	●	●
Eskalationsmanagement	-	●	●
Einstellungen der erweiterten Benutzerverwaltung (nur Access Masken)	-	-	●

<b>Lead- und Opportunitymanagement (xRM)</b>	<b>Basic</b>	<b>Professional</b>	<b>Enterprise</b>
Opportunitymanagement	-	●	●
Kampagnenübergreifende Auswertungen	-	●	●
Ranking Checklist zur Schnellbewertung von Verkaufschancen	-	●	●
Sales Pipeline	-	●	●
Lead Tracking	-	●	●

● im Standard enthalten, ○ optional, - in der Ausführung nicht verfügbar

<b>Marketing (xRM)</b>	<b>Basic</b>	<b>Professional</b>	<b>Enterprise</b>
Kampagnenmanagement	-	●	●
Serienbrief/-kontakt	-	●	●
Informationsmanager	-	●	●
Kontaktplanung	-	●	●
Dokumentenbeschreibung	-	●	●

<b>Projektmanagement und -abrechnung (xRM)</b>	<b>Basic</b>	<b>Professional</b>	<b>Enterprise</b>
Vorlagen anlegen	-	●	●
Projektverwaltung	-	●	●
Projektvorgang bearbeiten (Aktivitäten, Workflow)	-	●	●
Vorgangsschecklisten und Fragenkataloge	-	●	●
Plantafel	-	-	●
Nachkalkulation	-	-	●
Zeiterfassung, -überwachung und -auswertung	-	-	●
Ressourcenbeschreibung	-	-	●
Ressourcenkompetenzen	-	-	●
Abnahme via digitaler Signatur	-	-	-

<b>Service &amp; Support (xRM)</b>	<b>Basic</b>	<b>Professional</b>	<b>Enterprise</b>
Objektmanagement	-	-	●
Ticketerfassung mit Zeiten, Fremdkosten und Planung	-	-	●
Reservieren von Seriennummern der Artikel im Ticket	-	-	●
Periodische Abrechnung	-	-	●
Vorbeugende Wartung	-	-	●
Helpdesk	-	-	●
Vorgangsschecklisten und Fragenkataloge	-	-	●
Service Level Agreements	-	-	●
Zuschlagsverwaltung	-	-	●
Erweitertes Abrechnungsmodell	-	-	●
Ticket-Eskalationsmanagement	-	-	●
Zeitzonenmanagement	-	-	●

● im Standard enthalten, ○ optional, - in der Ausführung nicht verfügbar



<b>Kontakt- und Vertriebsmanagement (xRM)</b>	<b>Mobile Edition Basic</b>	<b>Mobile Edition Professional</b>	<b>Web Edition</b>
Dashboard	–	–	●
Adress- und Ansprechpartnerverwaltung	●	●	●
Kontaktmanagement mit Aktivitäten	●	●	●
Kundenhistorie	●	●	●
Dokumentenmanagement zu Kontakten	●	●	●
E-Mail Kommunikation (Versand, Anzeige, Mailtracking)	●	●	●
Briefe erstellen	–	–	–
ToDo Liste mit Wiedervorlage	–	●	●
Kalender	–	●	●
Suchfunktion	–	●	●
Export von Listen	–	●	●
Forecasting	–	●	●
Checklisten und Fragenkatalog	–	●	●
Beziehungsmanagement	–	●	●
Ansprechpartner als vCard speichern	●	●	●
Workflowmanagement	–	●	●
Computer Telephony Integration (TAPI)	–	–	●
Dateiup- und -download	●	●	●
Unterstützung der E-Mail- und Anruffunktionen des Gerätes	●	●	●

<b>Controlling (xRM)</b>	<b>Mobile Edition Basic</b>	<b>Mobile Edition Professional</b>	<b>Web Edition</b>
3 Sicht (xRM Control View)	●	●	●
Export zu Microsoft Excel	–	–	●
Unbeschränkte Anzahl Sichten	–	–	–
Eskalationsmanagement	–	–	–
Erstellen und Bearbeiten frei definierbarer SQL Berichte	–	–	–
Einstellungen der erweiterten Benutzerverwaltung	–	–	●
Einschränken der Zugriffsrechte auf Klassen und Berichte	●	●	●

<b>Lead- und Opportunitymanagement (xRM)</b>	<b>Mobile Edition Basic</b>	<b>Mobile Edition Professional</b>	<b>Web Edition</b>
Opportunitymanagement	–	–	–
Kampagnenübergreifende Auswertungen	–	–	–
Ranking Checklist zur Schnellbewertung von Verkaufschancen	–	–	–
Sales Pipeline	–	–	–
Lead Tracking	–	–	–

- im Standard enthalten, ○ optional, – in der Ausführung nicht verfügbar

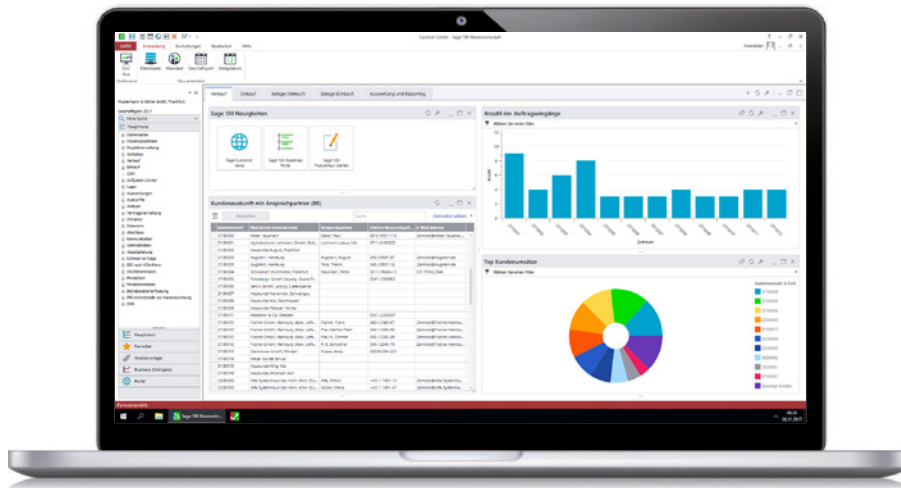
<b>Marketing (xRM)</b>	<b>Mobile Edition Basic</b>	<b>Mobile Edition Professional</b>	<b>Web Edition</b>
Kampagnenmanagement	–	–	–
Serienbrief/-kontakt	–	–	–
Informationsmanager	–	–	–
Kontaktplanung	–	–	–
Dokumentenbeschreibung	–	–	–

<b>Projektmanagement und -abrechnung (xRM)</b>	<b>Mobile Edition Basic</b>	<b>Mobile Edition Professional</b>	<b>Web Edition</b>
Vorlagen anlegen	–	–	●
Projektverwaltung	–	●	●
Projektvorgang bearbeiten (Aktivitäten, Workflow)	–	●	●
Vorgangsschecklisten	–	●	●
Fragenkataloge	–	●	–
Plantafel	–	–	–
Nachkalkulation	–	–	–
Zeiterfassung, -überwachung und -auswertung	–	●	●
Ressourcenbeschreibung	–	–	–
Ressourcenkompetenzen	–	–	–
Abnahme via digitaler Signatur	–	●	–

<b>Service &amp; Support (xRM)</b>	<b>Mobile Edition Basic</b>	<b>Mobile Edition Professional</b>	<b>Web Edition</b>
Objektmanagement	–	●	●
Ticketerfassung mit Zeiten, Fremdkosten und Planung	–	●	●
Reservieren von Seriennummern der Artikel im Ticket	–	–	–
Periodische Abrechnung	–	–	–
Vorbeugende Wartung	–	–	–
Helpdesk	–	–	–
Vorgangsschecklisten und Fragenkataloge	–	●	●
Service Level Agreements	–	–	–
Zuschlagsverwaltung	–	–	–
Erweitertes Abrechnungsmodell	–	–	–
Ticket-Eskalationsmanagement	–	–	–
Zeitzonenmanagement	–	–	–

● im Standard enthalten, ○ optional, – in der Ausführung nicht verfügbar

# System und Anpassbarkeit



Die Sage 100 nutzt alle Vorteile ausgereifter Microsoft-Technologie. Mit dem hochgradig skalierbaren SQL Server ist bereits im Standard eine besonders stabile und performante SQL-Datenbank enthalten. Das Frontend basiert auf moderner und leicht anpassbarer Technologie. Damit bietet die Sage 100 ein Höchstmaß an Integrationsfähigkeit und Leistungsfähigkeit für Ihr Unternehmen. Die Installation und die Administration des zentralen Servers werden von leistungsfähigen Tools optimal unterstützt.

Durch zahlreiche Schnittstellen und direkten Zugriff auf die SQL-Datenbanken kann die Sage 100 auch in heterogene Software-Umgebungen mühelos integriert werden. Ihre Standardkonfiguration erlaubt eine schnelle Implementierung und das integrierte LiveUpdate stellt sicher, dass Ihre Software immer den aktuellen gesetzlichen Anforderungen genügt.

Über die Funktion Auskünfte haben Sie Ihr Unternehmen immer im Überblick. Jeder Benutzer kann sich die anzuzeigenden Felder der Ansichten aus einer vorgegebenen Auswahl selbst zusammenstellen. Ad-hoc-Filter erlauben das rasche Auffinden des gesuchten Vorgangs bzw. des gesuchten Datensatzes. Eine Hauptansicht bildet den Einstieg. Von der Hauptansicht abhängige Detailansichten lassen sich flexibel auf dem Bildschirm anordnen. Individuell vom Benutzer eingestellte Ansichten lassen sich abspeichern und werden beim nächsten Aufruf sofort wieder in der gewünschten Konfiguration angezeigt.

Die Highlights der Sage 100 sind ihre umfangreiche Konfigurierbarkeit und ihre Anpassungsfähigkeit auf unterschiedlichen Ebenen, mit Hilfe derer sie sich exakt auf Ihre Bedürfnisse zuschneiden lässt. Das beginnt bereits mit dem individuellen Einstieg in die Sage 100, mit dem vom Benutzer anpassbaren Control-Center. Mit dem AppDesigner und dem Aufgaben-Center können betriebsspezifische Arbeitsabläufe vom berechtigten Poweruser mit wenigen Mausklicks arbeitsplatzspezifisch angepasst werden. Kundenspezifische Zusatzfelder können direkt im Administrator angelegt werden. Mit dem AppDesigner können versierte Kunden eigene Control-Center-Elemente erstellen.

### **Administration Sage 100**

- Assistentengesteuertes Datenbankmanagement (keine SQL-Server-Kenntnisse erforderlich)
- Konfiguration benutzerdefinierter Felder
- Freie Definition des Adress-Layouts
- Systemmonitor zur Darstellung aller aktiven Prozesse

### **Benutzerverwaltung**

- Benutzer- und benutzergruppenbezogenes, mehrstufiges Berechtigungssystem
- Sperren und Ausblenden einzelner Felder oder ganzer Register über die Vergabe von Berechtigungen
- Regelbasierte Berechtigungen (z. B. Auftrag bis EUR 10.000)

### **Installation und Wartung**

- Einfache Installation per Setup (auch unter MS-Windows-Terminal-Server und Citrix-MetaFrame)
- Kurze Einführungszeiten
- LiveUpdate via Internet

### **Schnittstellen**

- Serienbriefassistent zur automatisierten Erstellung von Serienbriefen mit Microsoft Word
- Excel-Export von Berichtsdaten
- E-Mail-Versand von Listen und Belegen
- Schnittstelle zum Datenimport aus Fremdsystemen
- Buchungsimportschnittstelle
- DATEV-Import- und -Exportschnittstelle
- Artikelex- und -import über Datanorm und XML
- Kunden- und Belegimport über XML
- Export von Geschäftsjahren im IDEA-Format
- Google Maps Anbindung

### **Unterstützung von Terminal-Server und Citrix-MetaFrame**

- Nutzung der Sage 100 in dezentralen Organisationen
- Einfache, zentrale Installation und Wartung
- Geringe Hardwareanforderungen an die Clients
- Sage 100 Client im Web-Browser via MS-Windows-Terminal-Server oder Citrix-MetaFrame

### **Control-Center**

- Individualisierbarer Einstieg in die Sage 100
- Frei gestaltbare Oberfläche für die spezifischen Arbeitsplätze im Unternehmen
- Starten der Bearbeitungsfunktionen der Sage 100 von zentraler Stelle
- Effizienzverbesserung durch Anpassung der Sage 100 an der Arbeitsweise
- Einblenden der wichtigen Informationen und damit Gewinn an Effizienz

### **Dublettenanalyse und -abgleich für Adressen**

- Einmalige Analyse des kompletten Adressenbestandes
- Optionale Analyse während der Erfassung einer Adresse
- Übersichtliche Darstellung der Unterschiede der gefundenen Dubletten
- Einfacher Abgleich einzelner Werte der Dubletten
- Übernahme aller Kontokorrentinformationen beim Abgleich von Dubletten
- Kennzeichnung von nicht abzugleichenden Dubletten

### **AppDesigner**

- Einfache Erstellung von Bildelementen und Berichten ohne aufwendige Programmierung
- Erstellen von Bildschirmauskünften und Control-Center-Elementen
- Ändern der Korrespondenzformulare für Desktop
- Zugriff auf Sage 100-Tabellen und -Geschäftsprozesse
- Direkte Aufrufe von Sage 100-Masken aus Bildelementen
- Erstellen eigener Berichte mit Grafiken und Diagrammen

### **Benutzeroberfläche Englisch**

- Übersetzte Sage 100 Benutzeroberfläche (außer Administrator, Produktion, xRM, Hilfen, Dokumentation)
- Qualitativ hochwertige Übersetzung durch Muttersprachler
- Individuelle Spracheinstellung je User
- Einfache Sprachumschaltung über die Windows-Systemsteuerungsfunktionen
- Fremdsprachiger Sage 100-Quick-Reference-Guide
- Weitere Fremdsprachen als Partnerlösung lieferbar

### **Aufgaben-Center**

- Gestalten Sie beliebige Auswertungen und individuelle Ansichten auf Ihre Daten per Drag & Drop
- Bringen Sie Listen, die Sie bisher in Excel hatten, zurück in die Sage 100
- Ergänzen Sie Ihre Listenauswertungen durch aussagefähige Diagramme
- Übergeben Sie die selektierten Daten direkt nach Excel, als PDF-Datei oder drucken Sie diese direkt aus
- Ein komfortables Konfigurationswerkzeug kennt bereits alle Daten der Sage 100 und unterstützt Sie bei der Auswahl der von Ihnen benötigten Daten
- Mit dem externen Client des Aufgaben-Centers greifen Sie auch von außerhalb der Sage 100 auf die von Ihnen benötigten Daten zu

### **Ausbaustufen des Aufgaben-Center**

- Aufgaben-Center Basic
  - 3 Individuelle Aufgaben-Center Listen
  - Listenerstellung durch Partner
- Aufgaben-Center Professional
  - Beliebige Anzahl von Aufgaben-Center Listen
  - Erstellung der Listen durch Partner
- Aufgaben-Center Enterprise
  - Beinhaltet Professional-Edition
  - Komfortables Konfigurationswerkzeug zur Erstellung von Listen
  - Erstellung der Aufgaben-Center Listen für Lizenzinhaber
- Externer Client
  - Zugriff auf Sage 100 Daten auch ohne Sage 100 Client
  - Laufzeitumgebung für vorhandene Listen
  - Laufzeitumgebung für vorhandene Module (z. B. Rechnungseingangsprüfung, Projektfertigermodule)
  - Einhaltung der 3rd-Party- und weiterer Sage 100- und Aufgaben-Center-Lizenzbestimmungen verpflichtend

### **Lesender Zugriff**

- Lokaler Auskunftsarbeitsplatz für alle Mitarbeiter mit Informationsbedarf
- Risikofreier, rein lesender Zugriff auf Ihre Daten
- Bedienung analog zum normalen Sage 100 Arbeitsplatz
- Zugriff auf Control-Center, Auswertungen, Reports und Detailinformationen zu Kunden, Verkaufszahlen, Artikeln, Einkaufs- und Verkaufsbelegen, offenen Posten, Kostenstellen, Fertigungsaufträgen und vielem mehr
- Erweiterbar um kundenindividuelle, rein lesende Auswertungen durch Ihren Sage Partner

### **Anpassungsfähigkeit**

- Anpassen der Oberflächen per Drag & Drop
- Benutzerdefinierte Felder für individuelle Daten
- Einfache Konfigurierbarkeit von Prozessen und Abläufen

### **Anpassung der Geschäftsprozesse\***

- Einfache Integration von Fremdapplikationen (Add-in-Technologie)
- Erweiterbare Geschäftslogik
- Definierte Schnittstellen zu den Sage 100-Business-Objekten
- Umfassender Partnerlösungskatalog

### **Anpassung an betriebliche Arbeitsabläufe**

- Belegreihenfolge in der Warenwirtschaft änderbar
- Angabe von Regeln zur Weiterverarbeitung von Belegen durch bestimmte Benutzer bzw. Benutzergruppen
- Definition von individuellen Suchmethoden
- Flexible Definition des Nummernformats von Kunden, Lieferanten, Artikeln, Sachkonten, Kostenstellen etc.
- Benutzerdefinierte Felder in den Stamm- und Bewegungsdaten inkl. Maskeneditor
- Konfigurierbare Feldreihenfolge in der Belegerfassung
- Automatische Übersetzung von Belegen für ausländische Geschäftspartner

### **Anpassung der Programmoberfläche**

- Favoriten für schnellen Aufruf häufig verwendeter Programmfunktionen
- Barrierefreie Anpassung der Schriftgröße
- Individuelle Anordnung und Anzeige von Feldern per Drag & Drop
- Definition von Schaltflächen und Tastaturkürzeln für häufig benötigte Funktionen

### **Anpassung von Programmausgaben**

- ReportDesigner zur Anpassung von (mandantenspezifischen) Korrespondenzformularen
- Erstellen von individuellen Auswertungen mit dem Berichtsassistenten
- Optionaler Versand aller Korrespondenzformulare und Berichte als PDF-Datei per E-Mail

### **Komfortpaket Kommunikation & Belege**

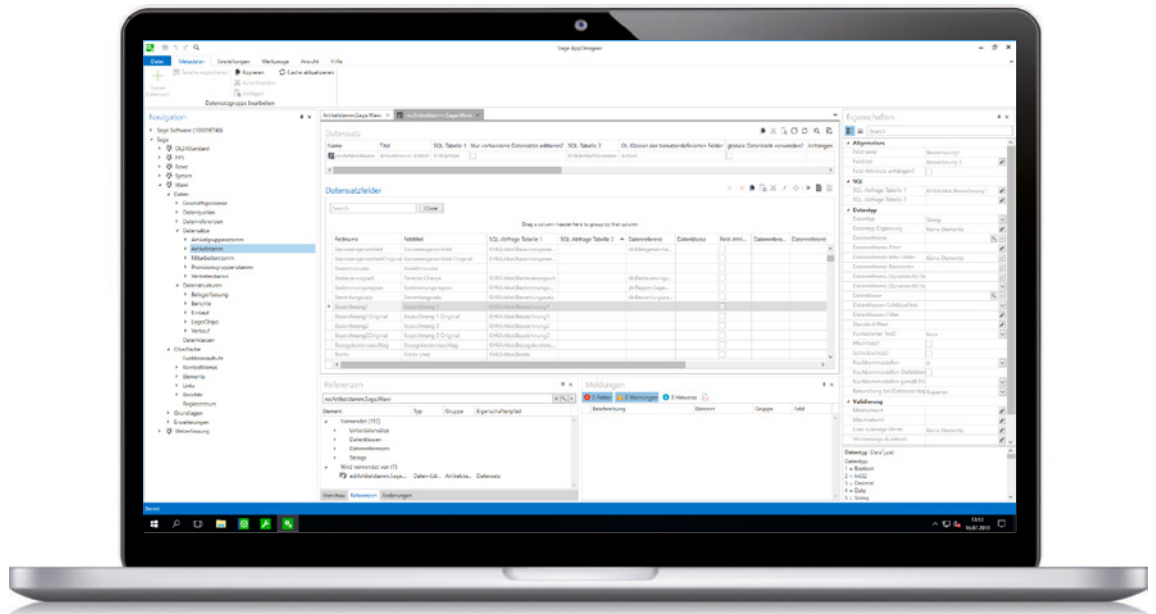
- Sammelbelege im Einkauf für Wareneingang und Rechnungseingang
- Erweiterte Druckersteuerung
- E-Mail Versand der Korrespondenzformulare
- Nicht skontierfähige Artikel
- E-Rechnungsversand im ZUGFeRD Format

\* In der Regel durch Sage Vertriebspartner, die dafür ggf. lizenzpflichtige 3rd-Party-Anwendungsobjekte einsetzen.



## Ausbaustufen des AppDesigner

- AppDesigner Basic:
  - Laufzeitumgebung für Berichte
  - Vom Business Partner angepasste Berichte und Korrespondenzformulare können importiert werden
- AppDesigner Professional:
  - Laufzeitumgebung Berichte und Laufzeitumgebung Bildelemente
  - Vom Business Partner erstellte Berichte (Korrespondenzformulare/Standardberichte) und z. B. Auskünfte, Control-Center Elemente, können als Bildelemente importiert werden
- AppDesigner Enterprise:
  - Laufzeitumgebung Berichte, Laufzeitumgebung Bildelemente und Entwicklermodus
  - Vom Business Partner erstellte Berichte (Korrespondenzformulare/Standardberichte) und z. B. Auskünfte, Control-Center Elemente, können als Bildelemente importiert werden
  - Zusätzlich kann der Endkunde selbst eigene Berichte und Bildelemente mit dem AppDesigner erstellen



# Rechnungswesen



Das GoBD-zertifizierte Rechnungswesen der Sage 100 deckt mit Finanzbuchhaltung, Anlagenbuchhaltung, Kostenrechnung und Budgetierung alle Kernbereiche des betrieblichen Rechnungswesens ab. Mehrmandantenfähigkeit sowie Buchungs- und Auswertungskreise erlauben Ihnen, die komplette Buchhaltung für mehrere Firmen oder einzelne Unternehmensbereiche und Filialen getrennt zu führen und auszuwerten.

Darüber hinaus sind Sie so in der Lage, einen Abschluss nach alternativen Rechnungslegungsgrundsätzen wie zum Beispiel IAS/IFRS oder US-GAAP zu erstellen. Das sichert Ihnen einen maximalen Überblick über Ihre Geschäftsdaten und eine moderne Buchhaltung auf einem sehr hohen Niveau. Das Rechnungswesen enthält auch einen Zahlungsverkehr, der B2C- und B2B-Lastschriften gemäß den SEPA-Regelwerken ermöglicht.

## Stammdaten

- Beliebig viele offene Buchungsjahre und -perioden
- Mehrwährungsfähige Kontokorrente und Sachkonten
- Sammelkonten für Debitoren und Kreditoren
- Unbegrenzte Zahl von Bankkonten
- Beliebig viele Zahlungskonditionen pro Debitor/Kreditor
- Integrierte Kostenrechnung mit Kostenträger-/Kostenstellen-/Kostenartenaufteilung
- Verdichtungskostenstellen, -kostenträger mit Hierarchiestufen
- Frei definierbare Sachkontenrahmen und Standardkontenrahmen für SKR03 und SKR04
- Mutationsprotokoll zur Nachverfolgung von Änderungen an Stammdaten
- Budgetplanung nach Periode oder Geschäftsjahr
- Verwaltung beliebig vieler Budgets
- Übernahme von Vorjahreswerten (Plan und Ist) inkl. flexibler Anpassung

### **Buchungserfassung**

- Individuell konfigurierbare Buchungserfassung, wahlweise als Dialog- und Stapelbuchung
- Alternative Schnellerfassung und integriertes Kassenbuch
- Ausbuchungsdialog für Offene-Posten-Verrechnung
- Buchungen in jeder Währung möglich, mit automatischer Wechselkursregulierung
- Berücksichtigung länderspezifischer SteuerCodes
- Konfigurierbare Automatikbuchungen wie z. B. Umsatz- und Vorsteuer, Kursdifferenzen etc.
- Wiederkehrende Buchungen speicherbar
- Buchungsimport von Fremdsystemen – frei konfigurierbar
- Budgetplanung über mehrere Geschäftsjahre für Debitoren, Kreditoren, Sachkonten sowie für Kostenstellen, Kostenträger und Verdichtungskostenarten
- Abweichendes Wirtschaftsjahr
- Ausbuchungsassistent für Kleinstbeträge
- Protokollierung geänderter oder gelöschter Buchungen
- Benutzerdefinierte Felder zur Erfassung beliebiger Zusatzinformationen für eine Buchung
- Perioden- und Jahresabschlussassistent

### **Sonstige Funktionen**

- Integriertes mehrsprachenfähiges Mahnwesen mit beliebig vielen Mahnmethoden und -stufen
- Druck von Mahnungen inkl. Überweisungsträger
- Automatischer Zahlungsverkehr für die Erstellung von Lastschriften und Überweisungen mit elektronischem Datenträgeraustausch inklusive Zahlungsavis
- Kreditkartenerfassung und -protokoll
- Umsatzsteuer-Voranmeldung mit Umsatzsteuer-Verprobung inklusive ELSTER (elektronische Steuererklärung)
- Zusammenfassende Meldungen
- DATEV-Importschnittstelle und -Exportschnittstelle
- Direkter Warenwirtschafts-Belegaufruf aus dem Rechnungswesen
- Konzernkonsolidierung für Bilanzen, Saldenlisten und andere Auswertungen über mehrere Mandanten und/oder mehrere Datenbanken
- Zeitversetzte Verarbeitung für wiederkehrende Buchungen, Stapelbuchungen und Zahlungsverkehr
- Eigenwährung ungleich EUR
- Signalfunktion zur schnellen Übersicht über Budgetabweichungen
- SEPA-Zahlungen und -Lastschriften mit Mandatsverwaltung
- Liquiditätsplanung und -übersicht
- Vorsteuervergütungsverfahren

### **Auslandszahlungsverkehr**

- Auslandsüberweisungen gemäß Außenwirtschaftsverordnung (AWV)
- Verwaltung der Auslandsbankverbindungen mit IBAN und SWIFT-Kennung der Bank
- Erstellung der DTAZV-Datei zur Übermittlung der Überweisungsdaten an die Hausbank. Elektronisches Meldewesen im Auslandszahlungsverkehr (Meldeformulare Z4, Z10 der Außenwirtschaftsverordnung)
- Optional Wahl der günstigsten Variante und Zusammenfassung mehrerer offener Posten zu einer Zahlung, bis zur Meldegrenze

### **Budgetierung und Budgetüberwachung**

- Budgetierung auf Konten- oder Gruppenebene nach Periode oder Geschäftsjahr
- Verwaltung beliebig vieler Budgets und Übernahme von Vorjahreswerten (Plan und Ist), inkl. Anpassung
- Signalfunktion zur Übersicht über Abweichungen
- Kontrollliste für kritische bzw. überschrittene Budgets
- Warnung vor Budgetüberschreitungen während der Buchungserfassung
- Berücksichtigung von offenen Bestellungen und Warnung vor Budgetüberschreitung bei Erfassung einer Bestellung (nur in Verbindung mit der Warenwirtschaft)

### **Girostar**

- Vorkontierung elektronisch übermittelter Kontoauszüge
- Automatischer OP-Ausgleich durch die im Verwendungszweck erkannten OP-, Kunden- bzw. Lieferantenummern
- Automatische Berücksichtigung von Skonti und Kulenzen
- Vordefinierte Importtemplates für SFirm, Multicash, Geno-Light, ZV-Light, StarMoney und DB-Dialog
- Einfache Nachbearbeitung nicht erkennbarer Umsätze mit speziellem Nachbearbeitungsmodus
- Automatisierbare Anlage von Bankverbindungen erkannter Kunden und Lieferanten
- Einlesen der Kontoauszüge im Dateiformat CSV/TXT, MT940 und camt.053
- PayPal-Kontoauszüge einlesen und für automatischen OP-Ausgleich nutzen (in Verbindung mit Sage Webshop)
- Automatische Buchung von Rücklastschriften (nur camt. 053)

### **Kennzahlen für Geschäftsführer**

- Mehr als 40 unternehmenskritische Kennzahlen
- Kundenperspektive, alles über Ihre Kunden: von Umsätzen über Forderungen bis hin zur Zahlungsmoral
- Qualitätsperspektive, Lieferterminüberschreitungen, Rücklieferungen, Auftragsstorni bis hin zur Nachlassgewährung
- Produktperspektive, Produktumsätze, Lagerentwicklungen bis hin zu Work-in-progress
- Unternehmensperspektive, Zugriff auf alle Bilanz und GuV-Positionen
- Trendvergleiche, wie Entwickeln sich einzelne Kennzahlen in Bezug zueinander

### **Anlagenbuchhaltung**

- Anlagenstamm zur Verwaltung Ihres Inventars
- Automatische Berechnung und Buchung sämtlicher Abschreibungen und Sonderabschreibungen gemäß den gesetzlichen Bestimmungen
- Automatische Ermittlung des steuerlich günstigsten Zeitpunkts des Wechsels der Abschreibungsmethode von degressiv auf linear
- Simulation zur Auswahl der optimalen AfA-Methode
- Separate kalkulatorische Abschreibung für innerbetriebliche Auswertungen in der Kostenrechnung
- Wertberichtigungskonten zur getrennten Ausweisung von Anschaffungskosten und Abschreibungen
- Umfassende Auswertungen wie Anlagenspiegel (auch historisch), Abschreibungsübersicht, Anlagenkarte
- Unterstützung aller zulässigen Abschreibungsformen für geringwertige Wirtschaftsgüter (GWG)

### **Erweiterte Buchungs- und Auswertungskreise**

- Zuordnung von Buchungen zu Buchungskreisen
- Sperrung von Sachkonten für einzelne Buchungskreise
- Zuordnung der Buchungskreise zu Auswertungskreisen
- Bildung und Nachbearbeitung von Auffangposten
- Alle Auswertungen nach Auswertungskreisen
- Einheitliche Stammdaten
- Filialbezogene und übergreifende Auswertungen
- Alternative (filialbezogene) Anlagenbuchhaltung
- Zahlungsverkehr und Mahnwesen pro Filiale
- Unterstützung der Poolabschreibung für geringwertige Wirtschaftsgüter

### **Erweiterte Kostenumlage**

- Mehrstufige Verteilungen von Kostenumlageplänen mit beliebig vielen Umlageschritten
- Periodenübergreifende Umlageverfahren
- Flexible Definition von Umlageschlüsseln anhand von Kontenumsätzen (z. B. Statistikkonten), Prozentsätzen, absoluten Werten etc.
- Alternative Verteilung und Bestimmung der Umlageschlüssel auf Basis von Ist- bzw. Plankosten
- Verteilungsprotokoll zur übersichtlichen Kontrolle

### **Sage E-Bilanz**

- Übermittlung der E-Bilanz an die Finanzbehörden
- Import der Summen- und Saldenliste per Schnittstelle
- Verschiedene Taxonomien auswählbar
- Zuordnung der Sachkonten per Drag & Drop zur Taxonomie-Position und Erfassung von Stammdaten je rechtlicher Einheit
- Vorlagen für SKR 03 und SKR 04 ermöglichen automatisiertes Mappen auf Taxonomie-Positionen bei Verwendung dieser Standardkontenrahmen
- Fertigstellen, Validieren und Versenden der E-Bilanz

### **DATEV Export**

- Export im DATEV- (DTVF/EXTV) oder Postversandformat
- Übergabe der Buchungen nach Periode, Buchungs- oder Belegdatum
- Vermeidung von Dubletten durch Kennzeichnung exportierter Buchungssätze
- Übergabe der Kostenstellen und Kostenträger
- Zerlegung einer Sage-Buchung in verschiedene Teilbuchungssätze für den DATEV-Export (Offene Posten, Kostenstellen, Kostenträger, Sachkonten)

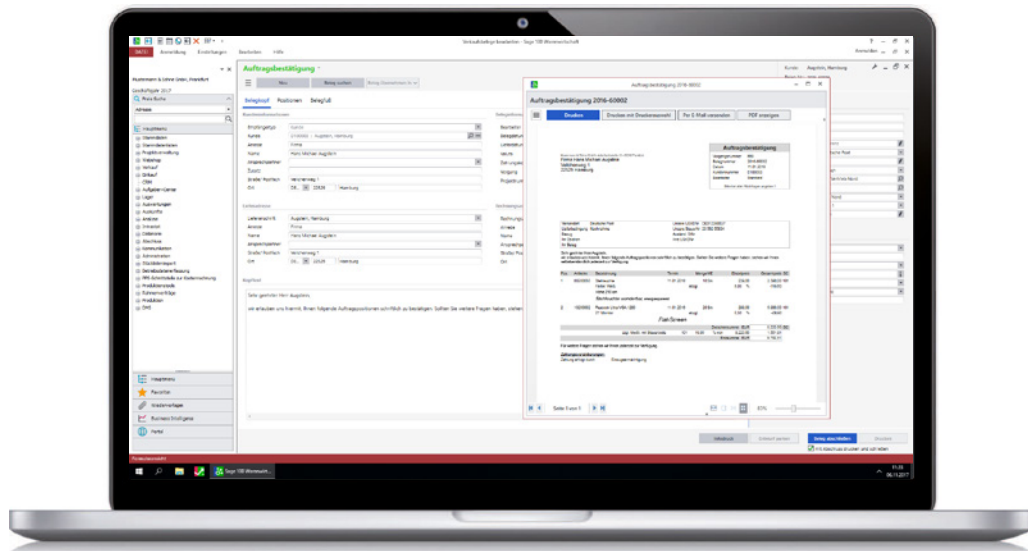
### **DATEV Import**

- Import von DTVF-Dateien
- Verarbeitbarkeit der Abschlussbuchungen des Steuerberaters



*GoBD-Zertifikat für Finanzbuchhaltung in  
Verbindung mit Sage DMS bzw. GoBD-Paket*

# Warenwirtschaft



Die mehrmandantenfähige Warenwirtschaft der Sage 100 integriert alle Funktionen aus den Bereichen Auftragsbearbeitung, Bestellwesen und Lagerwirtschaft und bietet damit eine Gesamtlösung für die Bereiche Einkauf, Vertrieb und Logistik. Die Warenwirtschaft ist fremdsprachen- und fremdwährungsfähig und damit auch besonders gut für den internationalen Einsatz geeignet. Mit dem integrierten Telefonverkauf und der Option, Zubehörartikel und -kataloge automatisch einzublenden, bietet sich Ihnen die Chance zur Generierung von Zusatzgeschäften.

## Stammdaten

- Adressstamm inkl. Kunden- und Lieferantenstamm
- Verwaltung beliebig vieler Ansprechpartner und Lieferanschriften je Kontokorrent
- Vertreterstamm mit individuellen Provisionsgruppen
- Artikelstamm mit mehrstufiger Artikelgruppenhierarchie
- Projektverwaltung mit Projektkartei (Einkaufs- und Verkaufsübersicht)
- Mehrwährungsfähige Kontokorrente und mehrsprachige Artikeltexte
- Seriennummernverwaltung mit Verwendungsnachweis und Scannerunterstützung bei Eingabe und Auswahl
- Verwaltung und Ausdruck von Artikelbildern
- Vielfältige Dispositionsmethoden
- Mehrstufige, variable Handelsstücklisten
- Zahlungskonditionen pro Kunde und Lieferant



### **Stammdaten (Fortsetzung)**

- Kunden- und lieferantenspezifische Artikeldaten wie Bezeichnungen, Staffelpreise/-rabatte und Sonderkonditionen
- Hierarchisch geordnete, mehrstufige Preis- und Rabattlisten, flexible Rabatt- und Zuschlagsberechnung
- Preiskalkulation mit Roherlössimulation
- Datanormex- und -import inkl. Assistent zum Löschen nicht verwendeter Artikel
- Mehrlagerverwaltung inkl. Inventur pro Lager
- Verpackungen und Inhaltsstoffe

### **Einkauf, Verkauf, Lagerwirtschaft**

- Übersichtliche Beleggestaltung mit Überschriften, Alternativpositionen und Zwischensummen
- Fremdsprachige Einkaufs- und Verkaufsbelege
- Ansprechende Gestaltung der Korrespondenzbelege durch flexibles Design und beliebige Artikelbilder
- Versand der Korrespondenz als PDF-Datei per E-Mail
- Konfigurierbare Einkaufs- und Verkaufsbelegarten
- Frei definierbare Belegreihenfolge und Unternehmensworkflow zur Abbildung individueller Prozesse
- Anzeige der aktuellen und disponierten Bestände
- Automatische Übernahme von Zubehörartikeln (Naturalrabatte) und Anzeige eines Zubehörkatalogs
- Automatische Artikeldisposition und Erstellung von Bestellvorschlägen, Preisanfragen und Bestellungen
- Auftragsbasierte Bestellungen und Preisanfragen mit Verkaufsreferenzen
- Komfortable Belegerstellung mit Standardvorlagen, Beleg- und Positionskopien
- Vorgangsorientierte Zusammenfassung von Einzelbelegen zu Sammelrechnungen inkl. Stapeldruck
- Automatische Erstellung von Lieferungen/Rechnungen

### **Erweiterter Einkauf**

- Überwachung des Liefertermins
- Automatische Erstellung von Mahnbelegen
- Erfassung der Lieferbestätigung des Lieferanten
- Lieferantenbewertung auf Basis der Liefertreue
- Ein- und Ausgangsbücher für Waren und Rechnungen
- Automatische Kreditlimitprüfung und optionale Liefersperre
- Rechnungswesenübergabe sofort oder im Stapel
- Automatische Lagerbuchungen und manuelle Zugänge, Entnahmen, Umbuchungen etc.
- Inventur alternativ als Stichtagsinventur, bei Einlagerung oder durch Nullkontrolle, inkl. Inventurbewertung
- Digitaler elektronischer Rechnungsversand mit Signatur und Verifikation
- Freie Formatierung der Belegtexte

### **Sachmerkmale**

- Definition beliebiger Merkmale für die Artikel
- Suche über beliebige Merkmalskombinationen

### **Auswertungen**

- Umfassende Umsatzstatistiken für Kunden, Lieferanten, Artikel, Vertreter sowie deren Gruppen
- ABC-Analyse für Kunden, Lieferanten und Artikel
- Listen über Auftragseingang, -bestand und -status
- Projektübersicht und Projektlisten
- Diverse Lagerbestands und -bewertungslisten
- Auswertungen über offene Vorgänge und Vorgänge mit Lieferverzug
- Chefübersicht mit grafischer Darstellungsoption
- Offene-Posten- und Kontoauskunft pro Kunde/Lieferant
- Excel-Übergabe der Auswertungen im Rohformat
- Individuelle Auswertungen mit Berichtsgenerator

### **Kennzahlen für Geschäftsführer**

- Siehe Leistungsbeschreibung unter dem Punkt Rechnungswesen. Zugriff auf Daten vom Rechnungswesen nur bei gleichzeitigem Einsatz des Hauptpaketes Rechnungswesen möglich.

### **Erweiterte Lagerwirtschaft und Inventur inkl. Reservierung und Wareneinsatzbuchung**

- Unterschiedliche Lagertechniken (z. B. Hochregallager)
- Lagerplatzverwaltung mit artikelspezifischen Lagerplatzzugriffen und Optimierungen sowie Entnahme- und Bewertungsverfahren (Lifo/Fifo)
- Reservierte Auftragsmengen, schwebende Buchungen
- Lagerausschluss bei Disposition
- Wareneingangs- und -ausgangslager
- Erweiterte Inventurmethode und Inventurhistorie
- Korrekturliste für nicht erfasste Artikel
- Nachzählliste mit Toleranzwerten für Inventurdifferenzen
- Verursachernachweis bei Disposition und Bestellwesen

### **Intrastat**

- Zusammenfassung aller innergemeinschaftliche Warenbewegungen
- Automatische Erhebung von Daten aus der Warenwirtschaft
- Ergänzungsoption für manuelle Warenbewegungen
- Warenverzeichnis mit Importschnittstelle
- Direkter Ausdruck in Formulare möglich
- Dateierstellung im XML- und ASCII-Format

### **Projektverwaltung**

- Umfangreicher Projektstamm mit Sammelmappe
- Erfassung für Materialien, Leistungen und Ressourcen
- Zeiterfassung inkl. Übergabe an das Personalwesen
- Projektspezifische Ein- und Verkaufsvorgänge mit individuellen Preisen und Festpreisen pro Position
- Projektabrechnung mit Anzahlungs- und Schlussrechnungen inkl. Übergabe an das Rechnungswesen
- Projekt-Nachkalkulation und umfassende Auswertungen

### **Varianten**

- Merkmalsbezogene Verwaltung von Artikelvarianten
- Einfache Variantenerfassung in einer Matrix
- Optionale variantenspezifische Artikeldaten (kalkulierter EK-VK-Preis und Rabatt, EAN-Code, Gewicht, Lieferanten- und Kundendaten)

### **Absatzplanung**

- Anlage mehrerer aktiver Absatzpläne
- Alle Informationen zur effektiven Planerstellung auf einen Blick
- Materialbedarfsrechnung auf Basis der Absatzprognose
- Kapitalbedarfsermittlung
- Direkte Erzeugung von Bestell- und Produktionsvorschlägen
- Kumulierte und detaillierte Übergabe der Plan- und Bedarfsdaten nach Excel

### **Chargenverwaltung**

- Kennzeichnung von chargenpflichtigen Artikeln
- Automatische Anforderung der Chargennummer innerhalb der Belegerfassung und bei Lagerbewegungen
- Verwendungsnachweis von Chargen (Chargennachweis)
- Verwaltung des Verfallsdatums und chargenspezifischer Texte
- Chargen- und Seriennummern in der Fertigung (bei Einsatz der Produktion)

### **Kommissionierung**

- Automatische Erstellung einer Pickliste
- Optimierung nach Termin, nach Kunde oder nach Lager
- Direkte Übernahme der Picklisten in Lieferscheine
- Korrektur der tatsächlich gepickten Mengen
- Seriennummer/Lager-/Chargenerfassung
- Stapeldruck der Lieferscheine

### **Rahmen- und Abrufaufträge**

- Verwaltung von Rahmen- und Abrufaufträgen
- Überwachung des Verlaufs der Artikelbestände
- Direkte Erzeugung von Einkaufs-, Verkaufs- und Fertigungsbelegen aus dem Planungsmodul

### **Vertragsverwaltung**

- Verwaltung und Ausführung periodisch wiederkehrender Verkaufsvorgänge
- Einfache Ableitung von Musterverträgen mit Wiederholung aus Standardbelegen sowie Zuordnung von Wiederholungsverträgen zum Kunden mit Beginn und Ende
- Assistent zur Erstellung der Verkaufsbelege
- Auswertungen nach Verträgen und Perioden

### Rechnungsprüfung

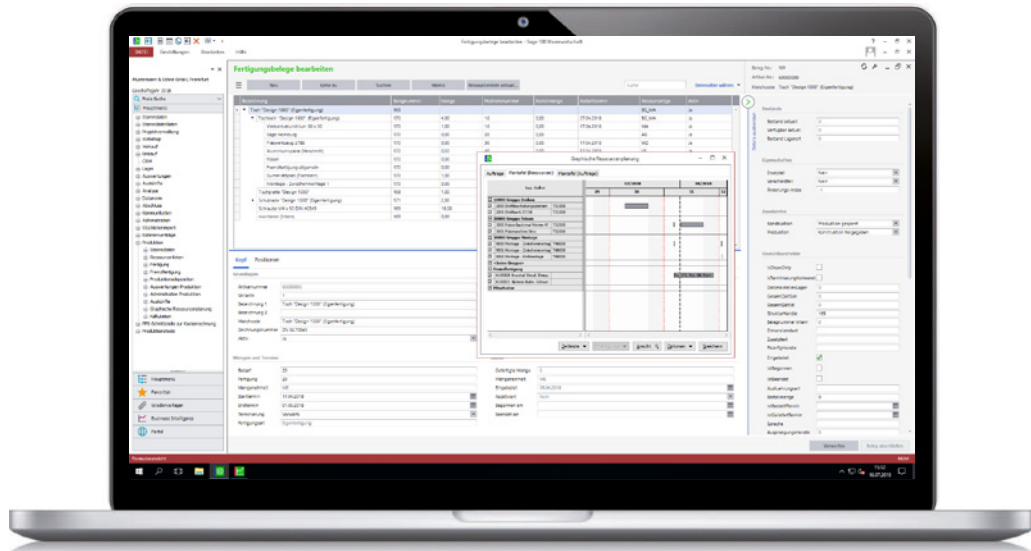
- Vereinfachter teilautomatisierter Belegfluss mit umfassender Kontrolle und Übersicht über Status und Fälligkeit
- Schnellere Bearbeitung durch E-Mail-Benachrichtigungen
- Liquiditätsplanung: Skontotermine und Fälligkeiten im Blick
- Vermeidung von Mahngebühren
- Einhaltung von Unternehmensrichtlinien und Regeln durch konfigurierbare Auswertungen mit Ampelfunktion
- Beliebige Anzahl von Prüfschritten innerhalb des Prozesses
- Einstellbare Freigabegrenzen und Vertreterregelungen
- Nutzbar innerhalb der Sage 100 aber auch als externer Client über das Aufgaben-Center
- Einhaltung der 3rd-Party- und weiterer Sage 100- und Aufgaben-Center-Lizenzbestimmungen verpflichtend
- Dokumentübergabe an DMS (in Verbindung mit Sage 100 DMS)

### Webshop

- Automatisierte Prozesse zwischen Webshop und Sage 100 (Stammdaten und Belege)
- Vollständige Integration in die Sage 100
- Ansprechendes Shop-Design
- Suchmaschinenoptimierung (SEO)
- Sehr schnelle Inbetriebnahme
- Marketplace-Integration
- Integration verschiedener Zahlungsanbieter
- Ausgefeilte Preisermittlung und Aktionen
- Bestellübernahme mit Statusrückmeldung
- Zahlungseingangüberwachung
- Lieferung, Versand und Faktura
- Automatisierte Verarbeitung von PayPal-Zahlungen
- Unterstützte Währung: EUR



# Produktion



Sage 100 Produktion ist die modulare Software-Lösung speziell für die besonderen Bedürfnisse der mittelständischen Fertigungsindustrie. Drei wesentliche Aspekte standen bei der Entwicklung der Sage 100 Produktion im Vordergrund: überdurchschnittliche Funktionalität, die Einbindung in ausgereifte Microsoft-Technologie und hohe Individualisierbarkeit. Das Ergebnis: eine funktionsstarke, nahtlos in die Sage 100 integrierte Lösung, die mit ihrer konsequenten Branchenorientierung und ihrer offenen Systemarchitektur ein Höchstmaß an Flexibilität bietet und sich perfekt in die Arbeitsprozesse mittelständischer Fertigungsunternehmen integrieren lässt – und das zu einem überlegenen Preis-Leistungs-Verhältnis. Für ein Plus an Transparenz, Effizienz und Wettbewerbsfähigkeit!

## Fertigungssteuerung

- Vorwärts- und Rückwärtsterminierung
- Individuell gestaltbare Fertigungsbelege
- Konfigurierbare Fertigungsauftragsübersicht
- Just-in-time-Terminierung
- Drilldown für Detailinformationen
- Produktionsvorschläge auf Basis verschiedener Dispositionsparameter
- Zusammenfassen oder Splitten von Aufträgen
- Integrierte Materialdisposition
- Anzeige von Engpass-Positionen (Material und Kapazität)
- Machbarkeitsauskunft mit farblicher Warnfunktion
- Mehrmaschinenbelegung

### **Ressourcenliste**

- Alles auf einen Blick: Materialien, Arbeitsgänge etc.
- Grafische Visualisierung der Baumstrukturen
- Drill-down für direkte Verzweigung in die Stammdaten
- Erzeugung von Druckbelegen wie
  - Strukturstückliste
  - Mengenstückliste
  - Baukastenstückliste
  - Teileverwendungsnachweis
- Struktur und Teileverwendung
- Kapazitätsgruppen und Arbeitsplätze

### **CAD-Schnittstelle**

- Durchgängiges Konzept von der Konstruktion über die Disposition bis hin zur Fertigung
- Keine Doppelerfassung nötig
- Vermeidung von Fehlern bei der Stücklistenanlage
- Beliebige CAD-Systeme integrierbar
- Automatisierter Stücklistenabgleich bei Konstruktionsänderungen im CAD-System

### **Simulation**

- Aufruf direkt aus Angebot/Auftrag
- Rückwärtsterminierung mit Starttermin-Ermittlung
- Aufzeigen von Engpässen im Bereich des Materials und im Bereich der Arbeitsplätze
- Vorwärtsterminierung mit Engpassbereinigung und Beachtung der Materialverfügbarkeit
- Automatische Lieferterminermittlung und Übergabe in Angebot oder Auftrag
- Bestehende Fertigungsaufträge können verschoben und geprüft werden
- Eine Fortschrittsanzeige stellt über mehrere Hierachiestufen den Grad der Fertigstellung eines Produktes dar

### **Vor-/Nachkalkulation**

- Übersichtliche Vorkalkulation einer Ressourcenliste
- Kalkulation einzelner Baugruppen
- Mitlaufende Nachkalkulation
- Verwendung von Kalkulationszuschlägen, zum Beispiel:
  - Beschaffungszuschläge
  - Fertigungszuschläge
  - Fremdarbeitszuschläge
  - Verwaltungszuschläge
  - Gewinnzuschläge
- Detailauskunft zu den Kosten jeder Fertigungsstufe
- Direkte Modifizierung der Kalkulationssätze



### **BDE Grundmodul**

- PC-gestützte Erfassung von Auftragszeiten und Materialentnahmen
- Sichere Erfassung mittels Barcode
- Erfassung von geplanten wie auch von ungeplanten Arbeitsgängen
- Erfassung von geplanten und ungeplanten Materialentnahmen, inkl. Chargenangabe
- Anbindung von Terminals beliebiger Hersteller
- Beleglose Material- und Auftragszeiterfassung direkt am Bildschirm

### **Erweiterte Kalkulation**

- Frei definierbares Kalkulationsschema
- Batchkalkulation mehrerer Artikel
- Zurückschreiben der Kalkulationsergebnisse

### **Fremdfertigung**

- Abwicklung der Fremdfertigung mit dem Bestellwesen
- Erzeugung von Fremdfertigungsvorschlägen
- Erstellen von Preisanfragen für die Auswärtsvergabe
- Berücksichtigung von Materialbeistellungen
- Automatische Lagerabbuchung der Beistellungen
- Dynamisch erzeugte externe Lieferantenlager
- Größere Termintreue durch Vorabbestellungen
- Just-in-time-Terminierung der Auswärtsvergabe

### **Grafische Ressourcenplanung**

- Grafische Darstellung aller Ressourcen: Maschinen, Mitarbeiter, Fremdfertiger
- Drill-down für Belegungsdaten
- Darstellung der Abhängigkeiten
- Grafische Darstellung der Kapazitätsauslastung
- Integration der Rückmeldungen – farblich markiert
- Sofortige Auswirkung auf Materialbedarf und Disposition
- Drag & Drop-Verschiebungen inkl. Abhängigkeiten
- Auftragsansicht

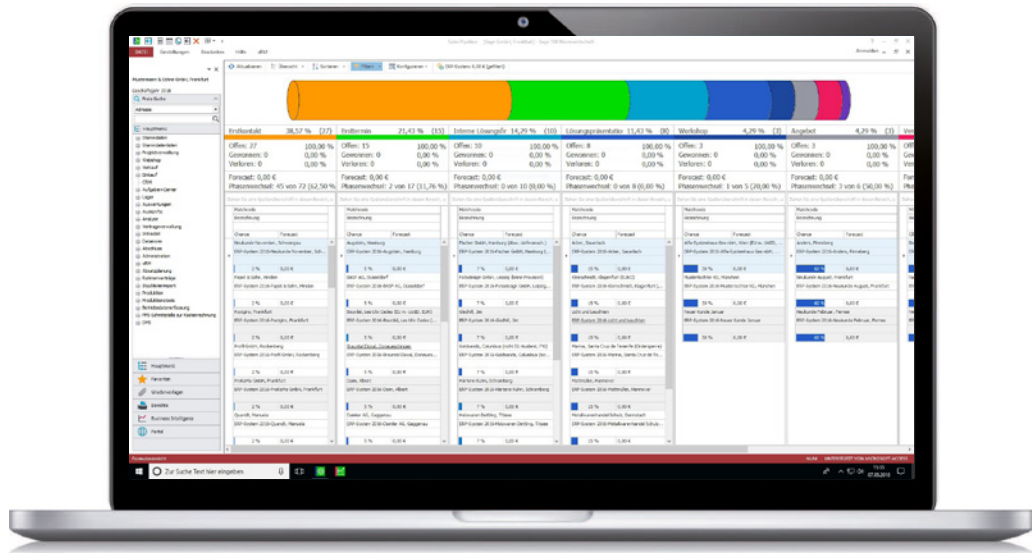
### **Projektfertigung**

- Materialdisposition direkt aus dem Projekt
- Direktes Ausdrucken des Bedarfsverursachers auf den Einkaufsbelegen
- Kennzeichnen von geänderten Stücklistenpositionen
- Detaillierte Nachverfolgung von Änderungen einschließlich Änderungsindex
- Integrierte Artikelschnellanlage für wachsende Stücklisten

### **Projektfertigerlösung**

- Projekt- und Kostenträgerstruktur
- Wachsende Stückliste mit flexiblem CAD-Import
- Projektspezifische Material- und Kapazitätssicht mit integrierter Materialbeschaffung
- Make or buy: flexible Auslagerung von Arbeitsaufträgen
- Webbasierte Projektzeiterfassung
- Integriertes Projektcockpit – jederzeit Überblick über Kosten, Erträge, Materialbedarfe

# xRM



Sage 100 xRM ermöglicht Ihnen mit seinem 360-Grad-Blick maximale Transparenz über Ihr gesamtes Unternehmen. Zudem bietet Ihnen unsere Softwarelösung mehr als nur die Verwaltung von Unternehmensstammdaten: Egal ob Projekte, Servicevorgänge oder mobile Auftragserfassung – Sage 100 xRM ist die evolutionäre Weiterentwicklung des klassischen CRM (Customer Relationship Management).

Die voll in die Sage 100 integrierte xRM-Lösung ergänzt Ihre ERP-Prozesse in Vertrieb, Marketing, Einkauf, Projektgeschäft, Service und Support sowie Controlling. Sie fungiert als Schaltzentrale in Ihrer Sage 100 Lösung – so haben Sie Ihre Arbeitsabläufe optimal im Überblick. Zudem kann sich Sage 100 xRM durch variable Schalter perfekt an die jeweiligen Unternehmensprozesse anpassen – und das auf einer zentralen Datenbank ohne Programmanpassungen und Schnittstellen.

## Kontakt- und Vertriebsmanagement

- Dashboard für den schnellen Zugriff auf alle wichtigen Kontakt- und Adressinformationen und auf die Aufgaben
- Adress- und Ansprechpartnerverwaltung
- Kontaktmanagement mit Aktivitäten
- Kundenhistorie
- Dokumentenmanagement zu Kontakten
- E-Mail-Kommunikation (Versand, Anzeige, Mailtracking)
- Briefe erstellen
- Computer Telephony Integration (TAPI) mit Anruferkennung

### **Kontakt- und Vertriebsmanagement (Fortsetzung)**

- ToDo Liste mit Wiedervorlage
- Kalender
- Suchfunktion
- Export von Listen
- Forecasting
- Workflowmanagement zur Delegation von Aufgaben
- Checklisten und Fragekatalog
- Beziehungsmanagement
- Ansprechpartner als vCard speichern

### **Lead- und Opportunitymanagement**

- Opportunitymanagement
- Kampagnenübergreifende Auswertungen
- Ranking Checklist zur Schnellbewertung von Verkaufschancen
- Sales Pipeline als visueller Überblick der Verkaufschancen
- Lead Tracking

### **Marketing**

- Kampagnenmanagement zur Planung, Erstellung und Überwachung von Kampagnen
- Serienbriefe, Serien-E-Mails und Kontakte
- Informationsmanager für Adressen, Ansprechpartner, Projekte und Objekte
- Kontaktplanung
- Dokumentenbeschreibung

### **Projektmanagement und -abrechnung**

- Vorlagen anlegen
- Plantafel zur individuellen Planung einzelner Schritte
- Projektverwaltung
- Projektvorgang bearbeiten (Aktivitäten, Workflow)
- Belegerfassung und Belegabrechnung
- Vorgangchecklisten und Fragenkataloge
- Nachkalkulation
- Zeiterfassung, -überwachung und -auswertung
- Ressourcenbeschreibung
- Ressourcenkompetenzen

### **Service & Support**

- Objektmanagement
- Ticketerfassung mit Zeiten, Fremdkosten und Planung
- Reservieren von Seriennummern der Artikel im Ticket
- Periodische Abrechnung
- Vorbeugende Wartung
- Helpdesk
- Vorgangskchecklisten und Fragenkataloge
- Service Level Agreements
- Zuschlagsverwaltung
- Erweitertes Abrechnungsmodell
- Ticket-Eskalationsmanagement
- Zeitonenmanagement

### **Controlling**

- 3 Sicht (xRM Control View)
- Verschiedene Sichten
- Erstellen und Bearbeiten frei definierbarer SQL Berichte
- Eskalationsmanagement
- Export zu MS Excel
- Einschränkung der Zugriffsrechte auf Klassen und Berichte
- Einstellung der erweiterten Benutzerverwaltung

### **Web Edition**

#### **Technische Merkmale**

- Multibrowser Unterstützung
- Mandantenberechtigung und Funktionsberechtigung
- Kalender mit Microsoft Exchange Schnittstelle
- Einstellungen der erweiterten Benutzerverwaltung
- Einschränken der Zugriffsrechte aus Klassen und Auswertungen

#### **Kontakt- und Vertriebsmanagement**

- Dashboard
- Adress- und Ansprechpartnerverwaltung
- Kontakt-/Aufgabenverwaltung
- Übersichtliche Kundenhistorie mit Adressakte
- Dokumentenverwaltung zu Kontakten
- E-Mail Kommunikation (Microsoft Exchange, SMTP, IMAP)
- Unterstützung der E-Mail- und Anruffunktionen des Gerätes
- Dateiup- und -download
- Briefe erstellen
- Computer Telephony Integration (TAPI)
- ToDo Liste mit Wiedervorlage und in Kalenderdarstellung
- Kalender mit Microsoft Exchange Synchronisation

### **Kontakt- und Vertriebsmanagement (Fortsetzung)**

- Suchfunktion
- Export von Listen
- Adress- und projektbezogenes Forecasting
- Workflowmanagement
- Checklisten und Fragekatalog
- Ansicht von Berichten
- Beziehungsmanagement
- Aktivitäten zu Kontakten und Vorgängen
- Export einer Adresse als vCard
- Informationsmanagerpflege

### **Projektmanagement und -abrechnung**

- Vorlagen anlegen
- Projektverwaltung
- Projektvorgang bearbeiten (Aktivitäten, Workflow, Leistungen, Checkliste, Fragenkatalog, Zeiteinträge)
- Ressourcenkalender als Übersicht und zur Ressourcenverwaltung
- Projektzeiterfassung, -überwachung und -auswertung

### **Servicemanagement**

- Informationsübersicht und Objektmanagement mit Zubehörliste
- Servicevorgangserfassung mit Zeiterfassung, Checklisten, Fremdkosten und Planung
- Frage- und Antwortkatalog bei Servicevorgängen
- Ressourcenkalender als Übersicht und zur Ressourcenverwaltung

### **Controlling**

- Erstellen und Bearbeiten von xRM Control Views
- Anzeige und Integration bestehender xRM Control Views
- Bereitstellung und Zuweisung von xRM Control Views
- Übergabe an Microsoft Excel

### **Belegerfassung**

- Anzeigen aller Sage 100 Verkaufsbelege als Schnellauskunft
- Erfassen und Bearbeiten von Angebot und Auftragsbestätigung
- Eigenständiger Belegdruck mit PDF-Export

## Mobile Edition

### Technische Merkmale

- Multibrowser Unterstützung
- Multigeräte Unterstützung
- Mandantenberechtigung und Funktionsberechtigung
- Zugriffsteuerung für mobile Benutzer
- Einschränken der Zugriffsrechte aus Klassen und Auswertungen

### Kontakt- und Vertriebsmanagement

- Dashboard
- Adress- und Ansprechpartnerverwaltung
- Kontakt- /Aufgabenverwaltung
- Übersichtliche Kundenhistorie mit Adressakte
- Dokumentenmanagement zu Kontakten
- Unterstützung der E-Mail- und Anruffunktionen des Gerätes
- Dateiup- und -download
- Suchfunktion
- Workflowmanagement
- Checklisten und Fragekatalog
- Ansicht von Berichten
- Beziehungsmanagement
- Export einer Adresse als vCard

### Projektmanagement und -abrechnung

- Projektverwaltung
- Projektvorgang bearbeiten (Aktivitäten, Workflow, Leistungen, Checkliste, Fragenkatalog, Zeiteinträge)
- Mobile Projektzeiterfassung, -überwachung und -auswertung
- Abnahme/digitale Signatur (vorgangsbezogen)
- Rapport mit E-Mail-Versand

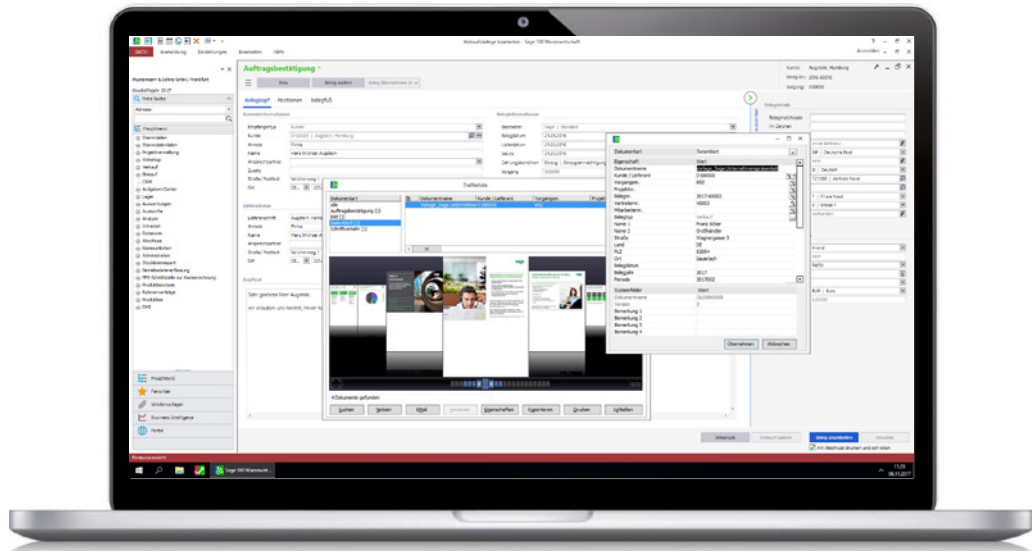
### Servicemanagement

- Informationsübersicht und Objektmanagement mit Zubehörliste
- Servicevorgangserfassung mit Zeiterfassung, Checklisten, Fremdkosten und Planung
- Frage- und Antwortkatalog bei Servicevorgängen

### Controlling

- Erstellen und Bearbeiten von xRM Control Views
- Anzeige und Integration bestehender xRM Control Views
- Bereitstellung und Zuweisung von xRM Control Views

# DMS



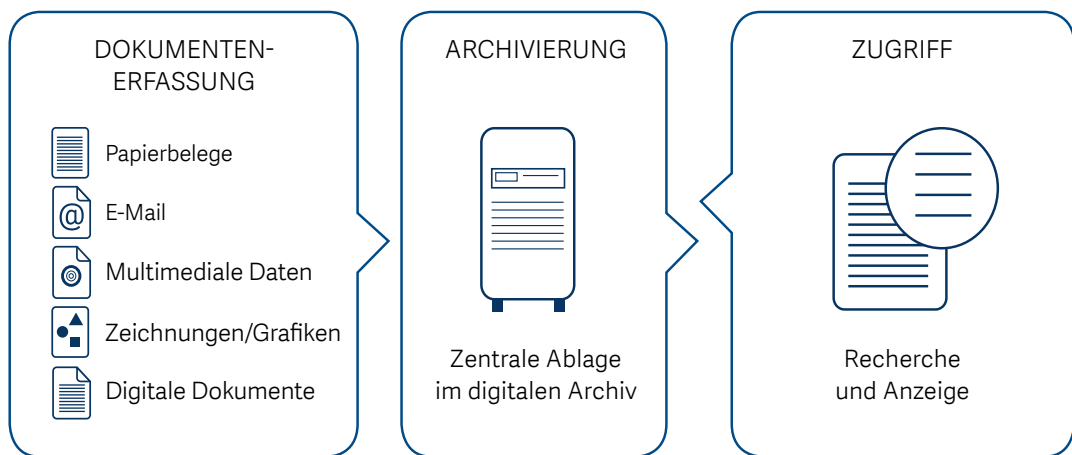
Sage 100 DMS ist ein Dokumentenmanagementsystem (DMS), welches sich an den wesentlichen Anforderungen mittelständischer Unternehmen an ein DMS ausrichtet. Im Mittelpunkt des DMS steht ein digitales Archiv, als zentrale Plattform für unternehmensweites Informations- und Wissensmanagement. Sage 100 DMS ist die Lösung für effizientere Ablage- und Suchprozesse im gesamten Unternehmen und steht jedem Sage 100 Arbeitsplatz zur Verfügung, wie auch mittels des Clients „Smart Start“ an PC-Arbeitsplätzen, die über keinen Zugang zur Sage 100 verfügen. Sage 100 DMS ist einzigartig auf die Anforderungen der Sage 100 Kunden zugeschnitten und orientiert sich am Grundsatz „Einfachheit statt Komplexität“. Dieser Grundsatz findet seine Umsetzung in einer einfachen und schnellen Inbetriebnahme, in der marktorientierten DMS-Funktionalität und insbesondere im Komfort durch die besonders tiefe Integration in die Sage 100 als führendes System. Und nicht zuletzt überzeugt Sage 100 DMS durch ein einfaches Preismodell.

## Überblick

- DMS-Funktionalität für Sage 100 Client
- Funktionsaufrufe für DMS an über 50 Stellen in Sage 100
- Warenwirtschaft, Rechnungswesen und Produktion (Menüstruktur, Listenauswahl, Optionsschaltfläche, Kontextmenü und Control-Center)
- Einfache Installation per Setup
- Erweiterung um Drag & Drop
- Dokumentprüfung
- GoBD-konforme Archivierung

### Archivierung von Sage 100 Belegen

- Automatische Archivierung aller Einkaufs- und Verkaufsbelege im Modul Warenwirtschaft bei jedem Druck aus der Sage 100
- Automatische Archivierung aller Mahnungen, Zahlungs- und Lastschriftavis im Modul Rechnungswesen bei jedem Druck aus der Sage 100
- Übergabe ins Archiv per PDF-Ausdruck im Hintergrund
- Dabei automatische Indizierung (Verschlagwortung) mit über 20 Indizes aus Daten der Sage 100
- Automatische Archivierung von Fertigungsaufträgen im Modul Produktion bei jedem Druck aus Sage 100
- Automatische Volltextverschlagwortung



### Archivierung von Fremdbelegen

Kontextbezogene Archivierung externer Dokumente, die nicht aus der Sage 100 stammen (z. B. E-Mails), mit automatisch vorgeschlagener Indizierung in Sage 100 Warenwirtschaft, Rechnungswesen und Produktion und Volltextverschlagwortung

- Kontextunabhängige Archivierung externer Dokumente mit manueller Indizierung
- Integrierte Plausibilitätsprüfung für diverse Indizes
- Manuelle Auswahl von einem oder mehreren Fremdbelegen aus dem digitalen Eingangsverzeichnis/Postkorb
- Benutzerbezogene Postbox

### Recherche und Anzeige archivierter Belege

- Kontextintegrierte automatische Recherche und Dokumentanzeige
- Trefferliste nach Dokumentarten geschlüsselt und über alle Dokumentarten
- Filterfunktion in der Trefferliste
- Sortierung auf- oder absteigend in der Trefferliste pro Indexbegriff
- E-Mail, Export- und Druckfunktion für ausgewähltes Dokument
- Anzeige der Dokumente mit ihren Indizes auf einen Blick
- Integrierte Dokumentanzeige mit rotierender Dokumentdarstellung, Zoom- und Blätterfunktion
- Dokumentanzeige unterstützt verschiedene Formate wie jpg, tif, bmp, png, pdf, doc, etc.
- Versionierung archivierter Dokumente
- Nachträgliche Bearbeitungsmöglichkeit der archivierten Indizes
- Notizfunktion über Volltext



### **Recherche und Anzeige archivierter Belege mit dem Suchmenü**

- Kontextunabhängige, freie Suche über Volltext auf Indizes und PDF-Dokumentinhalte
- Kontextunabhängige Suche über Dokumentart und Indizes und/oder Volltext
- Manuelle Suchbegriffeingabe mit integrierter Plausibilitätsprüfung
- Lupenfunktion für Sage 100 Standardsuche
- Automatische Adressfeldfüllung nach Auswahl Kreditor/Debitor
- Erweiterte Suchoptionen
- Trefferliste nach Dokumentarten geschlüsselt und über alle Dokumentarten
- Filterfunktion in der Trefferliste
- Sortierung auf- oder absteigend in der Trefferliste pro Indexbegriff
- E-Mail-, Export- und Druckfunktion für ausgewähltes Dokument
- Anzeige der Dokumente mit ihren Indizes auf einen Blick
- Bearbeitung der Indizes
- Integrierte Dokumentanzeige mit rotierender Dokumentdarstellung, Zoom- und Blätterfunktion
- Dokumentanzeige unterstützt verschiedene Formate wie jpg, tif, bmp, png, pdf, doc, etc.
- Anzeige der archivierten Versionsstände zum Dokument
- Bearbeitung der Indizes zum Dokument
- Hinterlegung von Notizen

### **Administration**

- Vordefinierte Template-Archivstruktur mit bis zu 30 ERP-Dokumentarten für einen einfachen Start
- Archivanlage über separates Archivanlagetool
- Individuelle Benutzer- und Rechteverwaltung
- Mandantenzuordnung und Verwaltung der Archivkonfiguration
- Anlage Eingangsverzeichnis mit Unterverzeichnissen
- Einstellung von Hintergrundbildern pro Dokumentart oder generell
- Verwaltung von Aufbewahrungs- und Vernichtungsfristen
- Verwaltung der Spaltenreihenfolge für die Trefferliste

### **Zusatzpaket Externer Client "smart start" und "smart explorer"**

- Dezentale Integration in den Desktop
- Archivierung mit manueller Indizierung gemäß Sage 100
- Recherche und Anzeige aller archivierter Belege
- Bearbeitungsmöglichkeit archivierter Fremdbelege und Versionierung
- Wiedervorlagefunktion
- Hinterlegung Notizen
- Einfacher Workflow
- Browsersuche dank Einfachfeld
- Intuitive Oberflächen inklusive kontextsensitiver Menüs
- Dropzone mit Drag & Drop Funktionalität
- Aktivitätenstrom zum besseren Überblick über den Status der Dokumente



Sage GmbH  
Franklinstraße 61 – 63  
60486 Frankfurt am Main

T +49 69 50007-6111  
E-Mail: [info@sage.de](mailto:info@sage.de)

[www.sage.com](http://www.sage.com)



©2018 Sage GmbH. Alle Rechte vorbehalten. Sage, das Sage Logo sowie hier genannte Sage Produktnamen sind eingetragene Markennamen der Sage Group plc bzw. ihrer Lizenzgeber. Alle anderen Markennamen sind Eigentum der jeweiligen Rechteinhaber. Technische, formale und druckgrafische Änderungen vorbehalten. Stand Dezember 2019.

